

Uživatelská příručka IS KP14+ pro Integrované nástroje: Žádost o podporu Strategie CLLD

Verze: 2.0

Červen 2016

Obsah

Přehled provedených změn	2
1. Žádost o integrovanou strategii	4
1.1. Podání žádosti o strategii	4
1.2. Výběr programu a výzvy	5
1.3. Identifikace žádosti o Strategii CLLD	7
1.4. Identifikace Strategie	11
1.5. Dokumenty	16
1.6. Kontrolování žádosti	17
1.7. Finalizace žádosti	17
1.1. Podpis a podání žádosti	18
Přehled provedených změn	2
1. Žádost o integrovanou strategii	3
1.1. Podání žádosti o strategii	3
1.2. Výběr programu a výzvy	5
1.3. Identifikace žádosti o Strategii CLLD	6
1.4. Identifikace Strategie	10
1.5. Dokumenty	15
1.6. Kontrolování žádosti	16
1.7. Finalizace žádosti	16
1.8. Podpis a podání žádosti	16

Naformátováno: Standardní písmo odstavce

Naformátováno: Standardní písmo odstavce

Naformátováno: Standardní písmo odstavce

Naformátováno: Standardní písmo odstavce

Naformátováno: Standardní písmo odstavce

Naformátováno: Standardní písmo odstavce

Naformátováno: Standardní písmo odstavce

Naformátováno: Standardní písmo odstavce

Naformátováno: Standardní písmo odstavce

Naformátováno: Standardní písmo odstavce

Naformátováno: Standardní písmo odstavce

Naformátováno: Standardní písmo odstavce

Naformátováno: Standardní písmo odstavce

Naformátováno: Standardní písmo odstavce

Naformátováno: Standardní písmo odstavce

Naformátováno: Standardní písmo odstavce

Naformátováno: Standardní písmo odstavce

Naformátováno: Standardní písmo odstavce

Naformátováno: Standardní písmo odstavce

Přehled provedených změn

Verze dokumentu	Datum	Autor úpravy	Podnět, důvod, účel	Popis
2.0	Červen 2016	Eva Hipmannová	aktualizace	Aktualizace printscreenů obrazovek

1. Žádost o integrovanou strategii

1.1. Podání žádosti o strategii

Žádost o podporu Strategie CLLD vyplňuje žadatel prostřednictvím aplikace IS KP14+. Modul IS KP 14+ je nástrojem pro vypracování žádosti o podporu na vytvořeném formuláři odpovídajícím podmínkám příslušné výzvy v rámci daného integrovaného nástroje. Prostřednictvím aplikace probíhá elektronické podání žádosti o podporu (podání a podpis žádosti probíhá výhradně prostřednictvím kvalifikovaného elektronického podpisu), žadatel neinstaluje do počítače žádný program a žádost o podporu vyplňuje přímo v okně internetového prohlížeče. Produkční prostředí aplikace IS KP14+ (tj. portál pro vypracování a podání žádosti o podporu) je dostupné na adrese:

<https://mseu-mssf.cz>.

Pro účely tréninku je určeno referenční prostředí na adrese:

<https://mseu-sandbox.mssf.cz/>

Obecné informace a popis ISKP 14+ je uveden v Uživatelské příručce IS KP 14+: Pokyny pro vyplnění formuláře žádosti o podporu.

Pro přístup do portálu IS KP14+ je nutné provést registraci nového uživatele přes tlačítko Registrace na úvodní stránce. Postup registrace je součástí Uživatelské příručky Aplikace MS2014+.

Obrázek 1 Registrace

Přihlášení do aplikace následně probíhá vyplněním uživatelského jména a hesla.

Obrázek 2 Přihlášení

MS2014+

česky polski

Nejste přihlášen/-á

Nacházíte se: Úvod Registrace

Registrace

Úvod

Registrační údaje

Heslo: Zadejte heslo, které bude využíváno pro přístup do aplikace. Heslo musí mít délku 9 - 12 znaků a musí obsahovat alespoň jedno velké písmeno, malé písmeno a číslici. Heslo nesmí obsahovat část jména a příjmení. Heslo nesmí obsahovat jiné speciální znaky než .-_,...

Kontrola hesla Zadejte heslo znovu

Titul: Zadejte titul uváděný před jménem

Jméno: Zadejte jméno kontaktní osoby

Příjmení: Zadejte příjmení kontaktní osoby

Titul za jménem: Zadejte titul uváděný za jménem

Datum narození: Vyberte datum narození

E-mail: Zadejte e-mailovou adresu

Mobilní telefon: Zadejte číslo mobilního telefonu kontaktní osoby

Vygenerovat nový kód

Kontrolní kód: Opět zkontrolujte kód z obrázku

Odeslat registrační údaje

Po registraci uživatel může založit vlastní žádost o strategii integrovaného nástroje přes IS KP14+.

Obrázek 3 IS KP14+

Soubor Úpravy Zobrazit Oblíbené položky Nástroje Nápověda

MS2014+

česky polski english

Poznámky 0 Upozornění 2 Depeshe 4

Eva Hípmannová Odhlášení za: 59:37

ŽADATEL HODNOTITEL NOSITEL STRATEGIE EVALUÁTOR DAZ

PROFIL UŽIVATELE NÁPOMĚDA

Nacházíte se: Nástěnka

Červen 2016

NOVÁ DEPEŠE a Koncepty Přijaté depeshe Odeslané depeshe Správa složek Pravidla pro třídění depeshe

Přijaté depeshe

Přijetá	Předmět depeshe	Adresa odesílatele	Zařízení odesílatele	Vázáno na objekt	Datum přijetí	Důležitost
<input type="checkbox"/>	Byl zahájen příjem žádosti o podporu	Systém*MS2014+	TSC.INT	Výzve: 19_15_083	11. 11. 2015 15:12	Střední
<input type="checkbox"/>	Kopie žádosti dokončena	Systém*MS2014+			21. 10. 2015 15:23	Střední
<input type="checkbox"/>	Podpsat dokument žádosti o podporu	Systém*MS2014+			1. 10. 2015 14:02	Střední
<input type="checkbox"/>	Finalizace žádosti	Systém*MS2014+			1. 10. 2015 14:02	Střední

Moje úkoly Informace ŘO Kontakty Odkazy FAQ HW a SW požadavky Ochrana osobních údajů

Poznámky

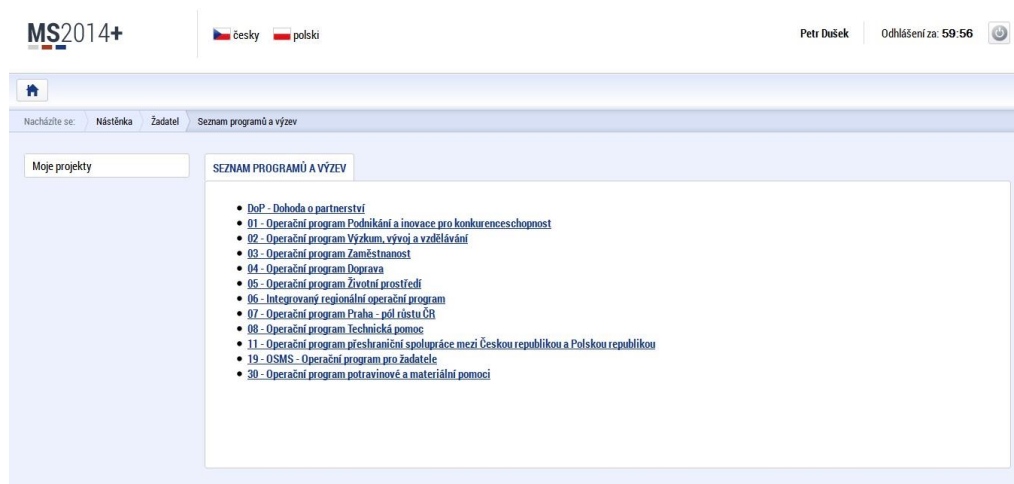
Datum Barevné označení Poznámka

Stránka 1 z 1, položky 1 až 4 z 4

1.2. Výběr programu a výzvy

Na záložce Seznam programů a výzev uživatel vybere možnost DoP - Dohoda o partnerství, pod kterou bude žádost o strategii CLLD založena.

Obrázek 4a, 4b Seznam programů a výzev



Následuje uložení formuláře žádosti, které zahrnuje nastavení práv vlastníka, generování HASH kódu (identifikace žádosti), sdílení přístupů a postoupení plné moci.

Obrázek 5 Uložení formuláře žádosti

MS2014+

česky

polski

english

Poznámky

0

Upozornění

2

Depese

4

Eva Hípmannová

Odlášení za: 59:10

MOJE STRATEGIE

SEZNAM VÝZEV

PROFIL UŽIVATELE

NÁPOVĚDA

Nacházíte se:

Nástěnka

Nositel strategie

červen 2016

p	ú	s	č	p	s	n
30	31	1	2	3	4	5
6	7	8	9	10	11	12
13	14	15	16	17	18	19
20	21	22	23	24	25	26
27	28	29	30	1	2	3
4	5	6	7	8	9	10

Moje úkoly

Informace ŘO

Kontakty

Odkazy

FAQ

HW a SW požadavky

Ochrana osobních údajů

Moje strategie

Identifikace žádosti (hash)	Název projektu CZ	Zkrácený název projektu	Registrační číslo projektu	Název stavu
00H19	Testovací ISg pro účely hodnocení	Test_hodnocení	IPRU_15_02_031	Podána
00H19	Testovací integrování strategie pro KFN+KP	Testovací_skoleni_hodnoceni2	IPRU_15_03_004	Podána
0A,INN	Test_skoleni	Test_skoleni_hodnoceni	IPRU_15_02_026	Podána
0FLXC	Test_skoleni	Kopie: Test_skoleni CLLD	IPRU_15_02_057	Rozpracována
0E3B1			CLLD_15_10_001	Rozpracována
0A,14d			IPRU_15_02_024	Rozpracována

1

25

Stránka 1 z 1, položky 1 až 6 z 6

Moje projekty

Identifikace žádosti (hash)	Název projektu CZ	Zkrácený název projektu	Registrační číslo projektu	Název stavu
Nemalovaný žádný záznam k zobrazení				

1.3. Identifikace žádosti o Strategii CLLD

Uživatel, který žádost založil, má práva vlastníka žádosti o strategii integrovaného nástroje a práva pro editaci žádosti, a může editovat první stránku žádosti. Může také nastavit sdílení přístupů a podstoupení plné moci.

Uživatel, který žádost založil, je určen jako Správce přístupů a má právo přidělit/odebrat k žádosti dalším uživatelům příslušné role viz tlačítko Přístup k projektu.

Obrázek 6 Identifikace operace

Informování o realizaci

Žádost o změnu

Kontroly

Kontroly

Profil objektu

Nová depeše a koncepty

Přehled depeší

Poznámky

Úkoly

Datová oblast žádosti

Identifikace operace

Specifické cíle

Strategie

Území strategie

Subjekty

Adresy subjektu

Osoby subjektu

Účty subjektu

Účetní období

Financování podle specifických cílů

Financování podle fondů

Rekapitulace financování

Indikátory

Horizontální principy

Příložené dokumenty

Projektové říše

Podpis dokumentu

IDENTIFIKACE OPERACE

PŘÍSTUP K PROJEKTU

PLNĚ MOCI

ZRUŠENÍ SDÍLENÍ

KOPIROVAT

KONTROLA

FINALIZACE

TISK

ZKRÁCENÝ NÁZEV STRATEGIE

Testovací CLLD

NÁZEV

Testovací Integrovaná strategie CLLD

IDENTIFIKACE ŽÁDOSTI (HASH)

0e6RV

VERZE

ČÍSLO

CLLD.15.10.001

TYP ISG

Komunitně vedený místní rozvoj

Žádost o strategii integrovaného nástroje

DATUM ZALOŽENÍ

28. července 2015 16:51:24

DATUM FINALIZACE

DATUM PODPISU

DATUM PODÁNÍ

MAS

STAV

Rozpracována

Zobrazení stavů

SPRÁVCE PŘÍSTUPŮ

EVHIPEVA

NAPOSLEDY ZMĚNIL

EVHIPEVA

DATUM A ČAS POSLEDNÍ ZMĚNY

28. července 2015 17:22:36

TYP PODÁNÍ

Automatické

ZPŮSOB JEDNÁNÍ

Podpisuje jeden signatář

Uložit

Storno

Žlutě podbarvená pole jsou povinně plnitelná. Do pole MAS se načte příslušná standardizovaná MAS a tím se vyplní i dosud neaktivní záložky v levém sloupci formulářů:

Území strategie, Subjekty, Osoby subjektu. Po načtení Subjektu se zaktivní možnost doplnění záložek Adresy subjektu, Účty subjektu, Účetní období.

Informování o realizaci

Žádost o změnu

Kontroly

Kontroly

Profil objektu

Nová depše a koncepty

Přehled depší

Poznámky

Účoly

Datová oblast žádosti

Identifikace operace

Specifické cile

Strategie

Území strategie

Subjekty

Adresy subjektu

Osoby subjektu

Účty subjektu

Účetní období

Financování podle specifických cílů

Financování podle fondů

Rekapitulace financování

Indikátory

Horizontální principy

Příložené dokumenty

Projektové fiše

Podpis dokumentu

ÚČTY SUBJEKTU

🏠 PŘÍSTUP K PROJEKTU
✉ PLNÉ MOCI
✖ ZRUŠENÍ SDÍLENÍ
📄 KOPÍROVAT
✅ KONTROLA
🔒 FINALIZACE
🖨 TISK

Subjekt

aČ	iČ zahraniční	RČ	Název subjektu	Jméno	Příjmení
<input type="text"/>	<input type="text"/>	<input type="text"/>	<input type="text"/>	<input type="text"/>	<input type="text"/>

Nenalezeny žádné záznamy k zobrazení

⏪ ⏩ ↻
Položek na stránku 25 ▼
Stránka 1 z 1, položky 0 až 0 z 0

Název účtu	IBAN	Předčíslí ABO	Základní část ABO	Kód banky	Měna účtu	Stát
Nenalezeny žádné záznamy k zobrazení						

Export standardní

Nový záznam

Smazat záznam

NÁZEV ÚČTU <input style="width: 90%;" type="text"/>	KÓD BANKY <input style="width: 90%;" type="text"/>
IBAN <input style="width: 90%;" type="text"/>	MĚNA ÚČTU <input style="width: 90%;" type="text"/>
STÁT <input style="width: 90%;" type="text"/>	

PŘEDČÍSÍ ABO

ZÁKLADNÍ ČÁST ABO

Informování o realizaci

Žádost o změnu

Kontroly

Kontroly

Profil objektu

Nová depše a koncepce

Přehled depší

Poznámky

Úkoly

Datová oblast žádostí

Identifikace operace

Specifické cíle

Strategie

Území strategie

Subjekty

Adresy subjektu

Osoby subjektu

Účty subjektu

Účetní období

Financování podle specifických cílů

Financování podle fondů

Rekapitulace financování

Indikátory

Horizontální principy

Příložené dokumenty

Projektové fiše

Podpis dokumentu

ÚČTY SUBJEKTU

PŘÍSTUP K PROJEKTU
 PLNĚ MOCI
 ZRUŠENÍ SDĚLENÍ
 KOPÍROVAT
 KONTROLA
 FINALIZACE
 TISK

Subjekt

IČ	IČ zahraniční	RČ	Název subjektu	Jméno	Příjmení
<input type="text"/>	<input type="text"/>	<input type="text"/>	<input type="text"/>	<input type="text"/>	<input type="text"/>

Nenalezeny žádné záznamy k zobrazení

Stránka 1 z 1, položky 0 až 0 z 0

Název účtu	IBAN	Předčíslí ABO	Základní část ABO	Kód banky	Měna účtu	Stát
Nenalezeny žádné záznamy k zobrazení						

Export standardní

Nový záznam
Smazat záznam

NÁZEV ÚČTU <input style="width: 95%;" type="text"/>	KÓD BANKY <input style="width: 95%;" type="text"/>
IBAN <input style="width: 95%;" type="text"/>	MĚNA ÚČTU <input style="width: 95%;" type="text"/>
PŘEDČÍSLO ABO <input style="width: 95%;" type="text"/>	ZÁKLADNÍ ČÁST ABO <input style="width: 95%;" type="text"/>
STÁT <input style="width: 95%;" type="text"/>	

Další záložkou na levém menu jsou Specifické cíle: Žadatel zvolí na žádosti o strategii integrovaného nástroje specifické cíle, čímž je dána jednoznačná vazba na operační programy.

Obrázek 8 Specifické cíle

SPECIFICKÉ CÍLE							
Číslo	Název	Procentní podíl	Název programu	Název prioritní osy	Název investiční priority	Název opatření	Název tematického cíle
09.6.93.19.2.1	Podpora provádění operací v...	48,11	Program rozvoje venko...	Podpora sociálního za...	Posílení místního rozvo...	Podpora místního rozv...	
09.6.93.19.3.1	Příprava a provádění činnost...	51,89	Program rozvoje venko...	Podpora sociálního za...	Posílení místního rozvo...	Podpora místního rozv...	

Nový záznam Smazat záznam Uložit Sdílet

ČÍSLO PROGRAMU 09	NÁZEV PROGRAMU Program rozvoje venkova
ČÍSLO PRIORITNÍ OSY 09.6	NÁZEV PRIORITNÍ OSY Podpora sociálního začleňování, snižování chudoby a hospodářského rozvoje ve venkovských oblastech
ČÍSLO INVESTIČNÍ PRIORITY 09.6.93	NÁZEV INVESTIČNÍ PRIORITY Posílení místního rozvoje ve venkovských oblastech
ČÍSLO OPATŘENÍ 09.6.93.19	NÁZEV OPATŘENÍ Podpora místního rozvoje na základě iniciativ LEADER (komunitně vedený místní rozvoj) (čl. 35)
ČÍSLO TEMATICKÉHO CÍLE 09.6.93.19.2.1	NÁZEV TEMATICKÉHO CÍLE Podpora provádění operací v rámci komunitně vedeného místního rozvoje
PROCENTNÍ PODÍL 48,11	Kategorie regionů:

1.4. Identifikace Strategie

Obrazovka je určena pro vyplnění základních informací o strategii: Popis integrovaného nástroje Strategický cíl IN, Specifický cíl IN, Opatření ITI/IPRÚ/CLLD a výběr vazby na SC programu pomocí tlačítka Vybrat vazbu na SC programu.

Obrázek 9a, 9b Strategie CLLD

The screenshot displays the 'STRATEGIE' form in the CLLD system. The interface includes a left sidebar with a menu, a top navigation bar, and a main content area with three sections for data entry.

Left Sidebar Menu:

- Informování o realizaci
- Žádost o změnu
- Kontroly
- Kontroly
- Profil objektu
- Nová depeše a koncepty
- Přehled depeší
- Poznámky
- Úkoly
- Datová oblast žádosti
- Identifikace operace
- Specifické cíle
- Strategie**
- Území strategie
- Subjekty
- Adresy subjektu
- Osoby subjektu
- Účty subjektu
- Účetní období
- Financování podle specifických cílů
- Financování podle fondů
- Rekapitulace financování
- Indikátory
- Horizontální principy
- Přiložené dokumenty
- Projektové fiše
- Podpis dokumentu

Top Navigation Bar:

- STRATEGIE
- PŘÍSTUP K PROJEKTU
- PLNÉ MOCI
- ZRUŠENÉ SDĚLENÍ
- KOPÍROVAT
- KONTROLA
- FINALIZACE
- TISK

Main Content Area:

- POPIS INTEGROVANÉHO NÁSTROJE** (37/2000 Otevřít v novém okně)
Popis Testovací integrované strategie
[Uložit] [Storno]
- Strategický cíl IN**
Strategický cíl IN
[Uložit] [Storno]
- Specifický cíl IN**
Specifický cíl IN
[Uložit] [Storno]

Opatření ITI/IPRÚ/CLLD

Název	Vazba na SC programu
opatření CLLD	
opatření CLLD II	

NÁZEV
 opatření CLLD

POPIS 0/2000 [Otevřít v novém okně](#)

Popis opatření ITI/IPRÚ/CLLD.

Vazba opatření na SC programu

Vazba opatření na SC programu
opatření CLLD-09.6.93.19.2.1

Na další záložce žadatel plní finanční plán z pohledu Financování podle specifických cílů a opatření ITI/IPRÚ/CLLD. Pro vyplnění dat finančního plánu za jednotlivé roky použije tlačítko Editovat vše. Vyplní částky Příspěvek Unie, Národní spolufinancování, Veřejné zdroje, Soukromé zdroje a Nezpůsobilé výdaje jednotlivým záznamům finančního plánu.

Obrázek 10a, 10b Financování podle specifických cílů

Informování o realizaci

Žádost o změnu

Kontroly

Kontroly

Profil objektu

Nová depše a koncepty

Přehled depš

Poznámky

Úkoly

Datová oblast žádosti

Identifikace operace

Specifické cíle

Strategie

Území strategie

Subjekty

Adresy subjektu

Osoby subjektu

Účty subjektu

Účetní období

Financování podle specifických cílů

Financování podle fondů

Rekapitulace financování

Indikátory

Horizontální principy

Příložené dokumenty

Projektové říše

Podpis dokumentu

FINANCOVÁNÍ PODLE SPECIFICKÝCH CÍLŮ

PŘÍSTUP K PROJEKTU

PLNĚ MOCI

ZRUŠENÍ SOULNĚNÍ

KOPIROVAT

KONTROLA

FINALIZACE

TISK

Rok 2015

Specifický cíl ITU/IPRÚ/CLLD	Opatření ITU/IPRÚ/CLLD	Podopatření	Program	Prioritní osa	Investiční priorita	Specifický cíl	Ce zpr
Specifický cíl	opatření CLLD	opatření CLLD-09.6.93...	Program rozvoje venko...	Podpora sociálního za...	Posílení místního rozvo...	Podpora provádění op...	
Specifický cíl	opatření CLLD II	opatření CLLD II-09.6.9...	Program rozvoje venko...	Podpora sociálního za...	Posílení místního rozvo...	Příprava a provádění č...	

Editovat vše

Rok 2016

Specifický cíl ITU/IPRÚ/CLLD	Opatření ITU/IPRÚ/CLLD	Podopatření	Program	Prioritní osa	Investiční priorita	Specifický cíl	Ce zpr
Specifický cíl	opatření CLLD	opatření CLLD-09.6.93...	Program rozvoje venko...	Podpora sociálního za...	Posílení místního rozvo...	Podpora provádění op...	
Specifický cíl	opatření CLLD II	opatření CLLD II-09.6.9...	Program rozvoje venko...	Podpora sociálního za...	Posílení místního rozvo...	Příprava a provádění č...	

Editovat vše

Rok 2017

Specifický cíl ITU/IPRÚ/CLLD	Opatření ITU/IPRÚ/CLLD	Podopatření	Program	Prioritní osa	Investiční priorita	Specifický cíl	Ce zpr
Specifický cíl	opatření CLLD	opatření CLLD-09.6.93...	Program rozvoje venko...	Podpora sociálního za...	Posílení místního rozvo...	Podpora provádění op...	
Specifický cíl	opatření CLLD II	opatření CLLD II-09.6.9...	Program rozvoje venko...	Podpora sociálního za...	Posílení místního rozvo...	Příprava a provádění č...	

Rok 2022

Specifický cíl ITU/IPRÚ/CLLD	Opatření ITU/IPRÚ/CLLD	Podopatření	Program	Prioritní osa	Investiční priorita	Specifický cíl	Ce zpr
Specifický cíl	opatření CLLD	opatření CLLD-09.6.93...	Program rozvoje venko...	Podpora sociálního za...	Posílení místního rozvo...	Podpora provádění op...	
Specifický cíl	opatření CLLD II	opatření CLLD II-09.6.9...	Program rozvoje venko...	Podpora sociálního za...	Posílení místního rozvo...	Příprava a provádění č...	

Editovat vše

Rok 2023

Specifický cíl ITU/IPRÚ/CLLD	Opatření ITU/IPRÚ/CLLD	Podopatření	Program	Prioritní osa	Investiční priorita	Specifický cíl	Ce zpr
Specifický cíl	opatření CLLD	opatření CLLD-09.6.93...	Program rozvoje venko...	Podpora sociálního za...	Posílení místního rozvo...	Podpora provádění op...	
Specifický cíl	opatření CLLD II	opatření CLLD II-09.6.9...	Program rozvoje venko...	Podpora sociálního za...	Posílení místního rozvo...	Příprava a provádění č...	

Editovat vše

Celkem

Specifický cíl ITU/IPRÚ/CLLD	Opatření ITU/IPRÚ/CLLD	Podopatření	Program	Prioritní osa	Investiční priorita	Specifický cíl	Ce zpr
Specifický cíl	opatření CLLD	opatření CLLD-09.6.93...	Program rozvoje venko...	Podpora sociálního za...	Posílení místního rozvo...	Podpora provádění op...	
Specifický cíl	opatření CLLD II	opatření CLLD II-09.6.9...	Program rozvoje venko...	Podpora sociálního za...	Posílení místního rozvo...	Příprava a provádění č...	

Vložené částky za jednotlivé roky systém automaticky sečte a provede rozpad na Financování podle fondu a celkovou Rekapitulaci financování.

Obrázek 11 Financování podle fondů

Informování o realizaci	FINANCOVÁNÍ PODLE FONDŮ			
Žádost o změnu	PŘÍSTUP K PROJEKTU PLNÉ MOCÍ ZRUŠENÍ SDĚLENÍ KOPÍROVAT KONTROLA FINALIZACE TISK			
Kontroly				
Kontroly				
Profil objektu				
Nová depše a koncepty				
Přehled depší				
Poznámky				
Úkoly				
Datová oblast žádosti				
Identifikace operace				
Specifické cíle				
Strategie				
Území strategie				
Subjekt				
Adresy subjektu				
Osoby subjektu				
Účty subjektu				
Účetní období				
Financování podle specifických cílů				
Financování podle fondů				
Rekapitulace financování				
Indikátory				
Horizontální principy				
Příložené dokumenty				
Projektové říše				
Podpis dokumentu				

Fond	Program	Příspěvek Unie	Národní spolufinancování	Ocelkové způsobilé výdaje
Evpovský zemědělský fond pro rozvoj venkova (...)	Program rozvoje venkova	850 850,00	150 150,00	1 001 000,00
Evpovský zemědělský fond pro rozvoj venkova (...)		850 850,00	150 150,00	1 001 000,00

Fond	Program	Příspěvek Unie	Národní spolufinancování	Ocelkové způsobilé výdaje
Evpovský zemědělský fond pro rozvoj venkova (...)	Program rozvoje venkova	85 850,00	15 150,00	101 000,00
Evpovský zemědělský fond pro rozvoj venkova (...)		85 850,00	15 150,00	101 000,00

Fond	Program	Příspěvek Unie	Národní spolufinancování	Ocelkové způsobilé výdaje
Evpovský zemědělský fond pro rozvoj venkova (...)	Program rozvoje venkova	935 000,00	165 000,00	1 100 000,00
Evpovský zemědělský fond pro rozvoj venkova (...)		935 000,00	165 000,00	1 100 000,00

Fond	Program	Příspěvek Unie	Národní spolufinancování	Ocelkové způsobilé výdaje
Evpovský zemědělský fond pro rozvoj venkova (...)	Program rozvoje venkova	85 850,00	1 650,00	87 500,00

Obrázek 12 Rekapitulace financování

Informování o realizaci

Žádost o změnu

Kontroly

Kontroly

Profil objektu

Nová depeše a koncepce

Přehled depeší

Poznámky

Úkoly

Datová oblast žádosti

Identifikace operace

Specifické cíle

Strategie

Území strategie

Subjekty

Adresy subjektu

Osoby subjektu

Účty subjektu

Účetní období

Financování podle specifických cílů

Financování podle fondů

Rekapitulace financování

Indikátory

Horizontální principy

Přiložené dokumenty

Projektové říše

Podpis dokumentu

REKAPITULACE FINANCOVÁNÍ

PRÍSTUP K PROJEKTU

PLNÉ MOCI

ZRUŠENÍ SDÍLENÍ

KOPÍROVAT

KONTROLA

FINALIZACE

TISK

Príspevek Unie	Procentní podíl Príspevku Unie	Národní spolufinancování	Procentní podíl Národního spolufinancování	Čelkový rozpočet	Procentní podíl celkového rozpočtu
2 136 900,00	85,46	363 600,00	14,54	2 500 500,00	100,00

V menu Indikátory vybere uživatel záznam, ke kterému bude vybírat indikátory. Vybere si záznam z nabídnuté množiny indikátorů. Doplní hodnoty a data hodnot ke každému z přiřazených indikátorů. Po uložení může vybrat další indikátor a upravit jeho hodnotu. Každý indikátor může být přiřazen jednou.

Obrázek 13 Indikátory

Další je formulář pro vyplnění horizontálních principů. Uživatel vybere typ horizontálního principu a doplní jeho popis.

Obrázek 14 Horizontální principy

Informování o realizaci ^

Žádost o změnu

Kontroly ^

Kontroly

Profil objektu ^

Nová depeše a koncepty

Přehled depeší

Poznámky

Úkoly

Datová oblast žádosti ^

Identifikace operace

Specifické cíle

Strategie

Území strategie

Subjekty

Adresy subjektu

Osoby subjektu

Účty subjektu

Účetní období

Financování podle specifických cílů

Financování podle fondů

Rekapitulace financování

Indikátory

Horizontální principy

Přiložené dokumenty

Projektové říše

Podpis dokumentu

HORIZONTÁLNÍ PRINCIPY

PŘÍSTUP K PROJEKTU PLNÉ MOCI ZRUŠENÍ SDÍLENÍ KOPÍROVAT KONTROLA FINALIZACE TISK

Typ horizontálního principu

Udržitelný rozvoj (environmentální indikátory)

Typ horizontálního principu

Udržitelný rozvoj (environmentální indikátory)

POPS A ZODPOVĚDNOST Vlivu projektu na horizontální princip 17/2000 Otevřít v novém okně

Udržitelný rozvoj

Uložit Storno

1.5. Dokumenty

K Žádosti o strategii integrovaného nástroje lze připojit přílohy.

Obrázek 15 Přiložené dokumenty

Ke každé definované příloze smí být připojen fyzický soubor, který je podkladem pro zpracování problematiky, kterou se definovaná příloha zabývá.

Správce projektu má možnost založit si vlastní, uživatelskou přílohu a tu k žádosti o strategii integrovaného nástroje připojit. (Velikost jedné přílohy je omezena na 5MB. Velikost příloh za žádost o strategii integrovaného nástroje je omezena v součtu na 25MB).

1.6. Kontrolování žádosti

Tlačítko Kontrola na úvodní obrazovce slouží k ověření, zda jsou vyplněny všechny požadované údaje. Systém automaticky podle předem nastavených kontrol ověří, zda jsou všechna povinná data vyplněna. Pokud nejsou všechna povinná data vyplněna, zobrazí se odkaz na danou záložku, kde je možné příslušná data doplnit. Kontrolu si uživatel může spustit kdykoliv během procesu vyplňování formuláře žádosti o podporu.

1.7. Finalizace žádosti

Stiskem tlačítka Finalizace na úvodní obrazovce se žádost o strategii uzamkne a je připravena k podpisu prostřednictvím kvalifikovaného elektronického podpisu (blíže viz kapitola 2.8). V případě, že uživatel zapomene provést kontrolu pomocí tlačítka Kontrola, systém při finalizaci kontrolu provede automaticky. Není tedy možné finalizovat nekompletní žádost.

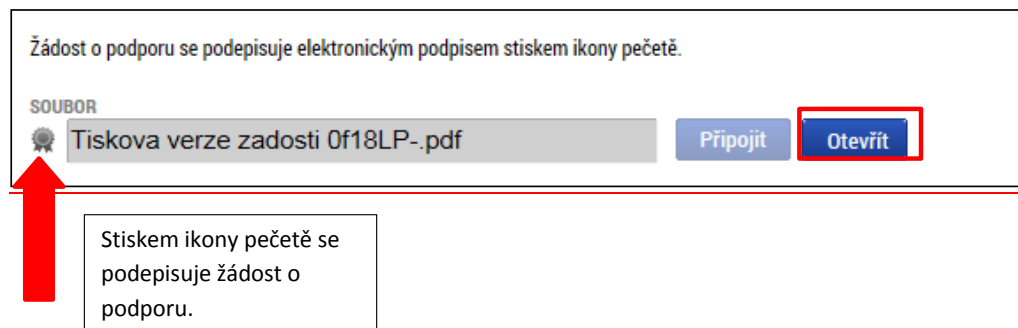
1.1. Podpis a podání žádosti

Pozn. Kapitola byla převzata z Uživatelské příručky ISKP14+Pokyny pro vyplnění formuláře žádosti o podporu.

Po finalizaci žádosti o podporu dochází v levém menu formuláře žádosti o podporu k aktivaci záložky Podpis dokumentu. Při podávání se dokument vkládá do MS2014+ (ISKP14+) v elektronické podobě, kdy je potvrzen elektronickým kvalifikovaným podpisem externím žadatelem - manažerem strategie nebo jinou osobou s příslušným oprávněním k podání žádosti ze strany nositele integrovaného nástroje¹.

Žadatel vstoupí na obrazovku Podpis dokumentu. V poli soubor se nabízí tisková verze žádosti o podporu, kterou je možné zobrazit stiskem tlačítka Otevřít (obrázek 24).

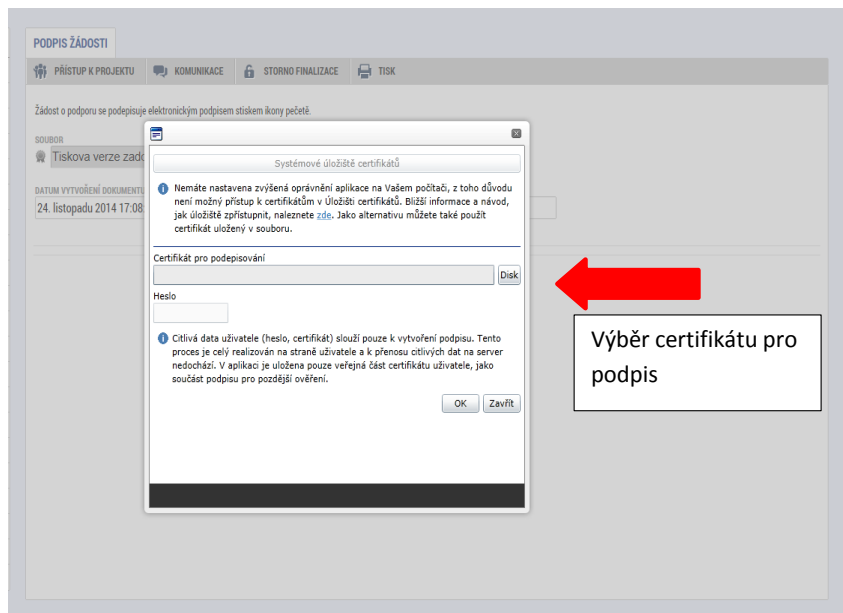
Obrázek 1 Detail podpisu



Podpis žádosti o podporu probíhá prostřednictvím kvalifikovaného elektronického podpisu. Stiskem ikony pečete se zobrazí okno, kde následně žadatel vybere certifikát pro podepisování, uložený v příslušném souboru. Stiskem tlačítka Disk a následným výběrem příslušného souboru, připojí žadatel certifikát pro podpis (obrázek 25).

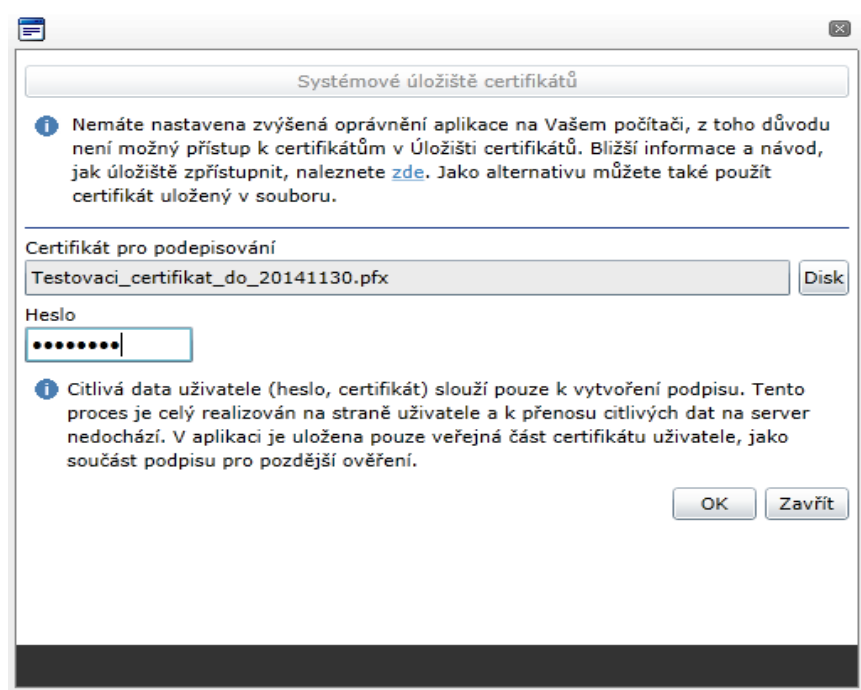
¹ Doporučeno, aby osoba určená pro podání žádosti a rovněž elektronický podpis žádosti byla pověřena na základě usnesení zastupitelstva města, kterým se současně schvaluje integrovaná strategie.

Obrázek 2 Vložení certifikátu



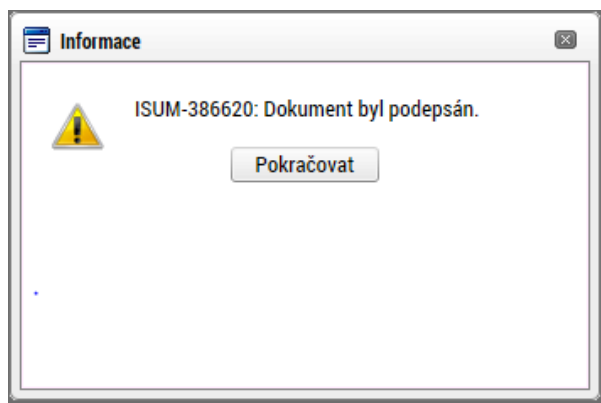
Následně žadatel vloží heslo a stiskem tlačítka OK potvrdí akci, resp. prostřednictvím elektronického podpisu dojde k podepsání žádosti o podporu (obrázek 26).

Obrázek 26 Detail vložení certifikátu



Po úspěšném ověření platnosti elektronického podpisu je zobrazena hláška o úspěšném podepsání žádosti (obrázek 27).

Obrázek 3 Potvrzení podepsání žádosti

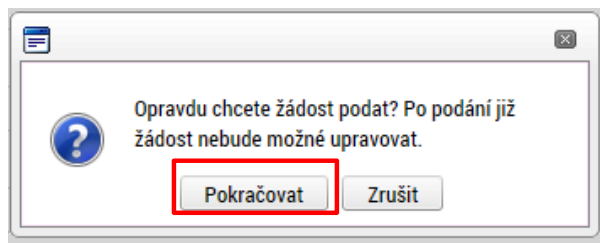


Žádost o podporu je nyní podepsána a následně podána do MS2014+ (ISKP14+). V závislosti na zvoleném typu podání na záložce Identifikace operace probíhá podání buď automaticky (viz hláška o podepsaném dokumentu níže), kdy po podepsání žádosti provede podání systém a od žadatele nejsou již požadované žádné kroky, nebo ručně. V případě ručního typu podání je podání žádosti o podporu provedeno na základě aktivní volby uživatele. V záhlaví žádosti o podporu se objeví nové tlačítko – Podání (obrázek 28).

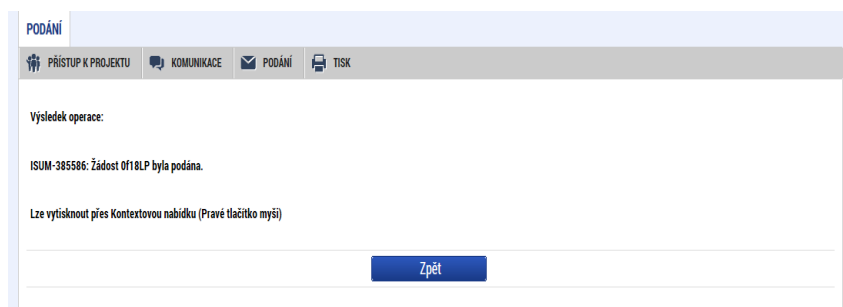
Obrázek 28 Ruční podání žádosti

Po stisku tlačítka Podání se objeví upozornění, zda žadatel chce pokračovat v procesu podání žádosti. Stiskem tlačítka Pokračovat akci potvrdí (obrázek 29). Žádost je tímto podána (obrázek 30).

Obrázek 4 Upozornění a potvrzení ručního podání žádosti 1



Obrázek 30 Upozornění a potvrzení ručního podání žádosti 2



~~Stiskem tlačítka Finalizace na úvodní obrazovce se projekt uzamkne a je připraven k podpisu prostřednictvím kvalifikovaného elektronického podpisu. I v případě, kdy uživatel zapomene provést kontrolu pomocí tlačítka Kontrola, při finalizaci kontrolu automaticky provede systém. Není tedy možné finalizovat nekompletní žádost.~~

1.8. Podpis a podání žádosti

~~Při podávání se dokument vkládá do MS2014+ v elektronické podobě, kdy je potvrzen elektronickým certifikovaným podpisem externím žadatelem – manažerem strategie s příslušným oprávněním k podání žádosti ze strany nositele integrovaného nástroje.~~